

GUINGUETTE MONTPELLIER SUD
MONTPELLIER | BASE | ARTISTIQUE

IDENTITÉ VISUELLE

RÉALISATION MARIE BLAIN



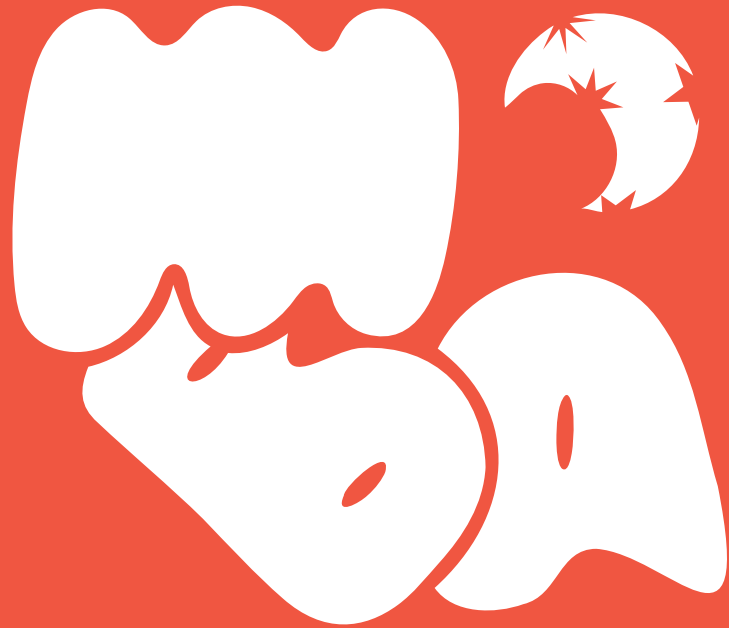
GUINGUETTE MONTPELLIER SUD

MONTPELLIER | BASE | ARTISTIQUE





LOGO MOBA + N&B



GUINGUETTE MONTPELLIER SUD
MONTPELLIER | BASE | ARTISTIQUE



GUINGUETTE MONTPELLIER SUD
MONTPELLIER | BASE | ARTISTIQUE

LOGO SUR FOND BLANC



GUINGUETTE MONTPELLIER SUD
MONTPELLIER | BASE | ARTISTIQUE

COULEURS

CO M79 J 81 NO
R239 V75 B 3

TEINTE RAYONNANTE DE
CHALEUR ET D'ÉNERGIE.

C89 M57 J 1 NO
R12 V101 B175

TEINTE QUI ASPIRE
CONFIANCE ET FIABILITÉ

CO M94 J64 NO
R230 V38 B69

FESTIVE

C89 M64 J97 NO
R238 V116 B17

BONNE HUMEUR ET
OPTIMISME

UTILISATION DU LOGO

LOGO VERTICAL



LOGO HORIZONTAL



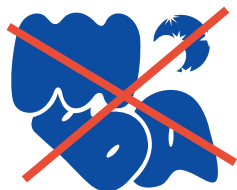
GUINGUETTE MONTPELLIER SUD
MONTPELLIER | BASE | ARTISTIQUE



ON PEUT UTILISER LE LOGO SEUL

GUINGUETTE MONTPELLIER SUD
MONTPELLIER | BASE | ARTISTIQUE

IMPOSSIBLE D'UTILISER SEUL SANS
LE LOGO



ON NE PEUT PAS CHANGER LA COULEUR DES
LETTRES SOIT BLANC SOIT ORANGE, LE FOND
QUANT À LUI EST INFINI

TYPOGRAPHIE

CRÉATION SUR
MESURE

GUINGUETTE MONTPELLIER SUD
MONTPELLIER | BASE | ARTISTIQUE

OSWALD LIGHT

MOBA

Guinguette Montpellier Sud

Montpellier Base artistique est un lieu associatif culturel porté par l'association Bières d'Occitanie et La Ville de Montpellier.

C'est un tier-lieux d'une taille de 1000m2 avec une guinguette extérieure de 250m2.

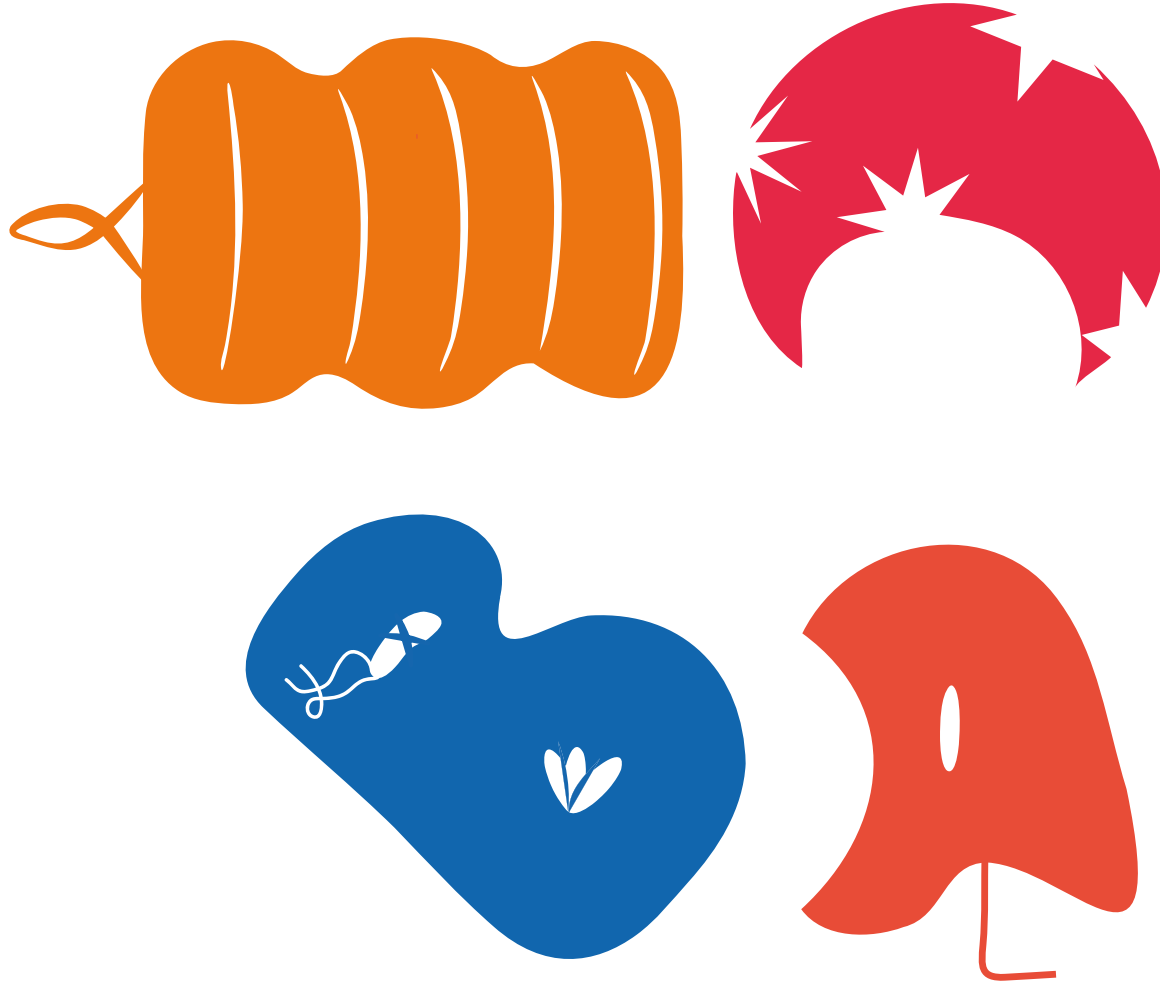
Plusieurs espaces sont disponibles et communiquent entre eux pour une expérience public multiple : guinguette extérieure, espace jeux, bar, salle de danse, espace club / scénique. La musique quant à elle peut être entendue depuis chaque endroit.

TITRE : MONTSERRAT BOLD TAILLE 29

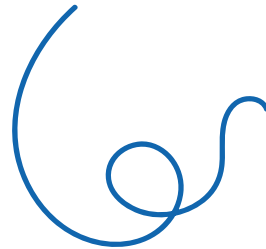
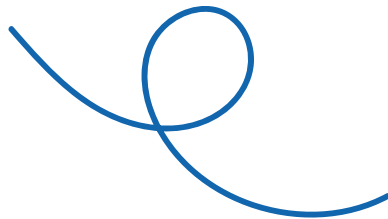
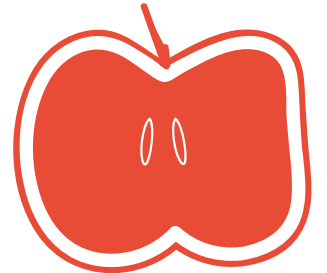
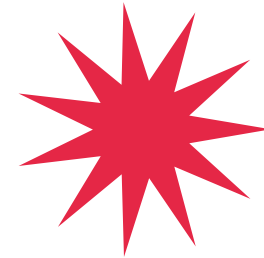
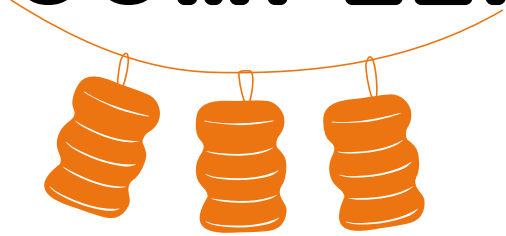
SOUS TITRE : MONTSERRAT MEDIUM 20

TEXTE : MONTSERRAT LIGHT TAILLE 12

ÉLÉMENTS GRAPHIQUES



ÉLÉMENTS GRAPHIQUES COMPLÉMENTAIRES





PHOTOGRAPHIES





